

SBR SERIES

전동지게차-입승식
Electric Forklift Truck





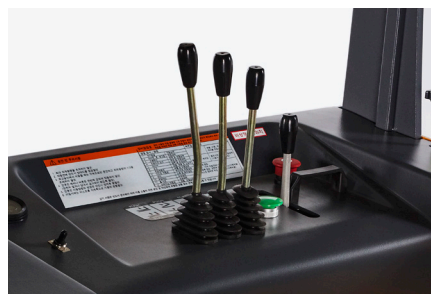
LIFT YOUR DREAM

사람을 보다 편하게

인체공학적인 디자인 및 설계



보관함



조작레버

간편하고 안전하며 한손으로 조종이 가능



주행 핸들



백레스트



경광등



라이트

ELECTRIC FORKLIFT TRUCK REACH TYPE

가격은 보다 저렴하게





전자식 파워스티어링
(국내 R사)



메뉴얼 밸브
(수입 P사)



AC 구동 모터
(국내 P사)



컨트롤러
(수입 CURTIS사)



배터리
(국내 S사)



구동 감속기
(국내 G사)



품질은 보다 더 좋게



SBR 제품 제원표

: Mast Option Specification Table

모델		단위	SBR-15/16	SBR-18	SBR-20	SBR-25	
성능	적재능력	kg	1500 / 1600	1800	2000	2500	
	하중중심	mm	500	500	500	500	
	포크	최대인상높이	mm	3000	3000	3000	3000
		자유인상높이	mm	340	340	340	340
		리치 스트로크	mm	620	620	620	620
		상승속도 (부하시 / 무부하시)	mm/s	250 / 320	250 / 320	250 / 320	250 / 320
		하강속도 (부하시 / 무부하시)	mm/s	500 / 350	500 / 350	500 / 350	500 / 350
		길이 x 폭 x 두께	mm	1030 x 100 x 40	1030 x 100 x 40	1030 x 100 x 40	1030 x 100 x 40
		포크벌림폭	mm	250 / 680	250 / 680	250 / 740	250 / 740
	마스트	경사각 (전방 / 후방)	도	3도 / 5도	3도 / 5도	3도 / 5도	3도 / 5도
		높이 (최고 / 최저)	mm	4031 / 2052	4031 / 2052	4031 / 2052	4031 / 2052
	장비	주행속도 (부하시 / 무부하시)	km/h	9.5 / 10.5	9.5 / 10.5	9.5 / 10.5	9.5 / 10.5
		최소선회반경	mm	1820	1820	1820	2020
		등판능력 (부하시)	%	10	10	10	10
일반 제원	자중 (배터리포함)	kg	2180	2400	2550	2840	
	전장 (포크제외 / 포크포함)	mm	1925 / 2382	1925 / 2382	1925 / 2392	2125 / 2592	
	전폭	mm	1080	1080	1140	1140	
	전고 (오버헤드가드 높이)	mm	2255 (S마크 2285)	2255	2255	2255 (S마크 2285)	
	최저 지상고	mm	83	83	83	83	
	전방오버행	mm	174	174	197	197	
	축간거리	mm	1542	1542	1542	1742	
	브레이크	-	기계식	기계식	기계식	기계식	
타이어	재질	-	우레탄	우레탄	우레탄	우레탄	
	로드	-	Ø250 x 114	Ø250 x 114	Ø250 x 114	Ø250 x 114	
	드라이브	-	Ø320 x 145	Ø320 x 145	Ø320 x 145	Ø320 x 145	
	보조바퀴	-	Ø178 x 74	Ø178 x 74	Ø178 x 74	Ø178 x 74	
	수량 (로드 x 드라이브 x 보조)	-	2 x 1 x 2	2 x 1 x 2	2 x 1 x 2	2 x 1 x 2	
모터	주행	kW	5.3	5.3	5.3	5.3	
	유압	kW	12	12	12	12	
	조향	kW	0.3 (EPS)	0.3 (EPS)	0.3 (EPS)	0.3 (EPS)	
배터리	용량 (5Hr)	V/Ah	48 / 268	48 / 268	48 / 335	48 / 335	
충전기	용량 (외장형)	-	AC 3상 380V 60Hz				

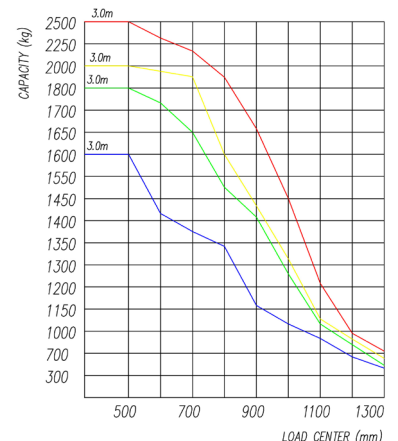
* 위 제품의 사양과 Color는 제품의 성능 향상을 위하여 예고 없이 변동될 수 있습니다.

* 마스트 옵션 사양은 별도 문의 바랍니다.

: MAST Specification

Mast	No	Max. Fork Height (최대 양고) (mm)	Rated Capacity (허용하중)(kg)				Mast Height(전고)(mm)			Free Lift Height (자유인상높이)(mm)	Mast Weight (옵션)(kg)	Option (옵션)(kg)		
			SBR 15/16	SBR 18	SBR 20	SBR2 5	Hight with Mast Lowered (포크 하강시) (mm)	Mast Lifting (포크상승시)				Overhead Guard Height (오버헤드가드) (mm)	S/S	F/P
								B/R (백레스트) (without) (제외)	B/R (백레스트) (with) (포함)					
3ST MAST	A	D	D	D	D	B	G	F	C(special)	W1	O1	O2		
	1	4000	1300	1500	1600	1900	1961	4661	5029	1340	1011	966		
	2	4300	1200	1400	1500	1700	2016	4961	5329	1440	1111	990		
	3	4500	1150	1350	1450	1650	2111	5111	5479	1540	1161	1005		
	4	4700	1100	1300	1400	1600	2161	5261	5629	1600	1211	1019		
	5	5000	1000	1200	1300	1500	2261	5561	5929	1700	1311	1046		
	6	5500	850	1050	1150	1350	2461	6161	6529	1840	1511	1133		
7	6000	700	900	1000	1200	2711	6711	7079	2040	1761	1198			

: 하중곡선도





3/S